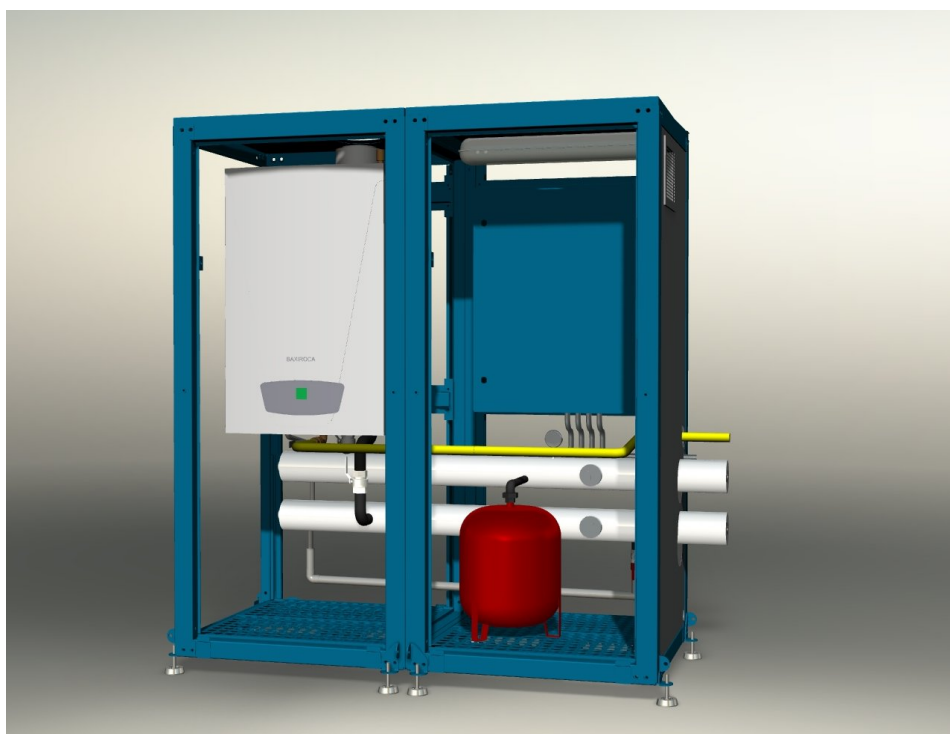


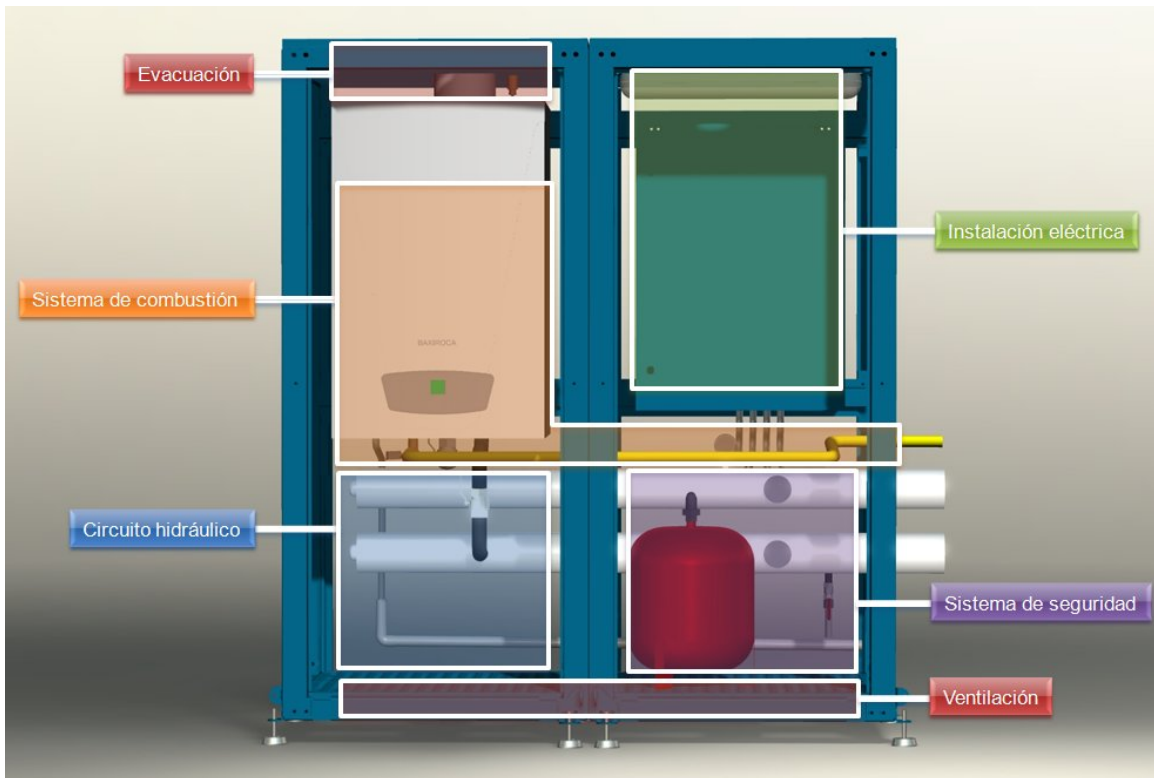
GCC

Generadores de Calor en Cubierta para grupos modulares de condensación
Potencia de 66,9 a 1153,9 kW



Generadores de calor para cubiertas formados por grupos modulares de condensación compuestos por calderas independientes Mod. BIOS PLUS F:

- BIOS PLUS F 70 con una potencia equivalente a 66,9 Kw.
- BIOS PLUS F 90 con una potencia equivalente a 87,4 Kw.



CIRCUITO HIDRÁULICO:

El circuito hidráulico está formado por:

- Conducciones hidráulicas protegidas contra la corrosión, aislándose térmicamente, las conducciones de ida y retorno, mediante aislamiento térmico y acabado en PVC.
- Instrumentación: Termómetros y manómetros según normativa.
- Purgadores automáticos de aire.
- Toma para el vaciado con llave de corte.
- Llaves de corte en los módulos del equipo autónomo en ida y retorno.



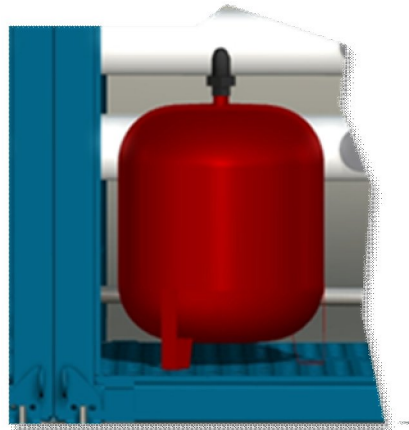
INSTALACIÓN DE COMBUSTIÓN:

Las calderas Vitodens se suministran con un quemador automático homologado.

- Quemador preparado para combustionar Gas Natural. En el caso de combustible gaseoso el quemador debe estar preparado para la presión de suministro.
- Válvula de corte manual de suministro de gas situada en el exterior del módulo.
- Válvula de corte manual de suministro de gas situada a la entrada de cada caldera.
- Línea de alimentación de combustible hasta el quemador.

SISTEMAS DE SEGURIDAD:

- Depósito de expansión cerrado de 35 litros.
- Válvulas de seguridad taradas a 4 bar.
- Sistema de detección de fugas
- Termostato de seguridad
- Presostato calefacción
- Protección anti-heladas, lo que permite proteger de los rigores del invierno.
- Seguridad del circuito estanco por control del aporte del aire.



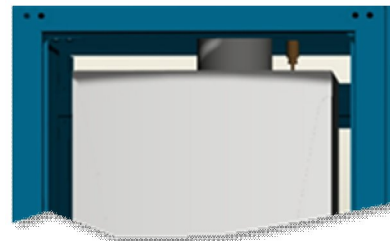
INSTALACIÓN ELECTRICA:

- Armario general empotrado en panel frontal del GCC, dotado de los mecanismos de protección (diferencial y magnetotérmica), corte y mando de los equipos.
- Interruptor de corte por emergencia situado en el exterior del GCC.
- Luminaria estanca fluorescente.
- Toma de corriente en cuadro general.
- Interruptor de luz situado en el interior del módulo.
- Luminaria de emergencia en caso de falta de fluido eléctrico.



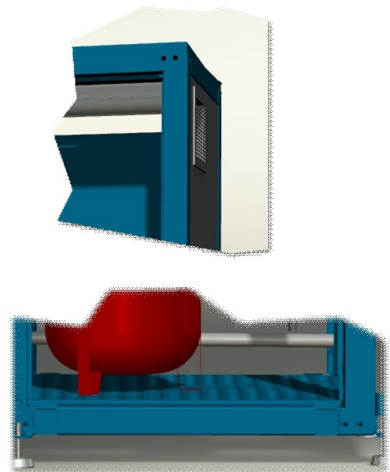
CONDUCTO DE EVACUACIÓN DE HUMOS:

- Conducto de evacuación de humos compuesta por salida vertical con conducción simple
- En el caso de aumentar la longitud de la chimenea, se deberá considerar la normativa en vigor.



VENTILACIÓN:

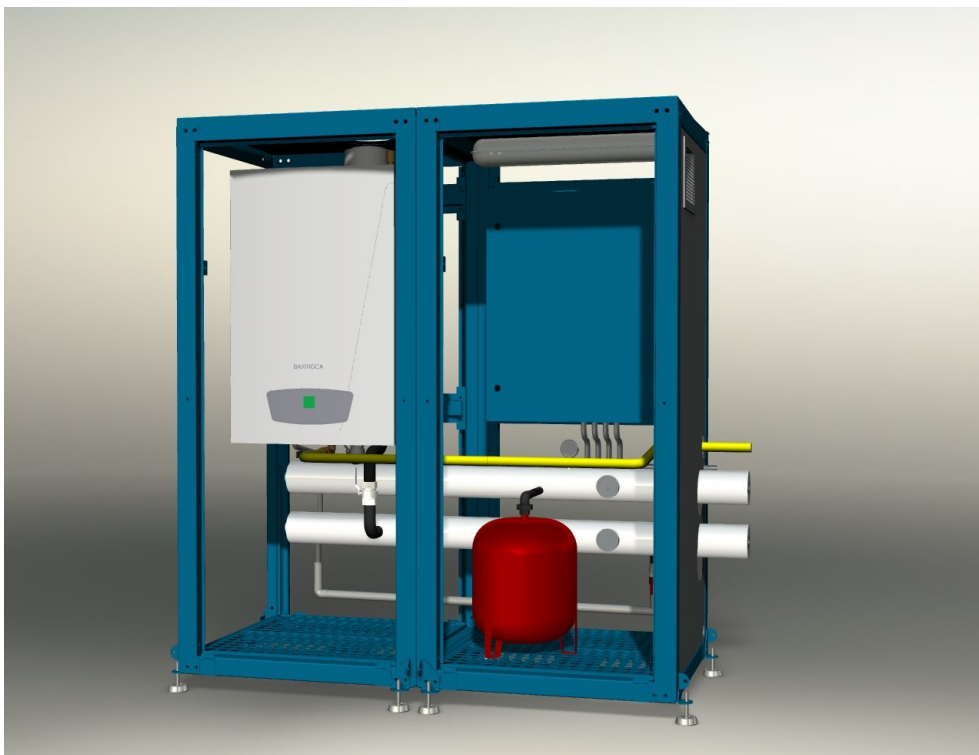
- Superior: Situada en los laterales del cerramiento en la parte superior. Esta formada por una rejilla en aluminio anodizado de dimensiones 250 x 200 mm.
- Inferior: Situada en la planta del cerramiento en la parte inferior. Esta formada por una rejilla perforada ocupando toda la base del módulo con una superficie libre de 900 cm².



CERRAMIENTO:

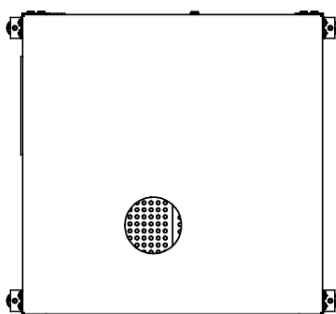
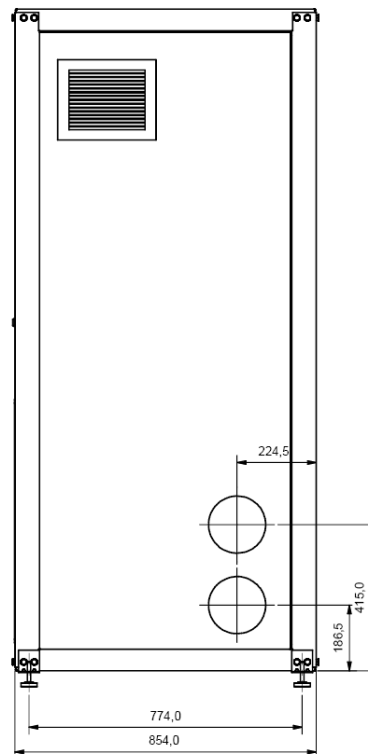
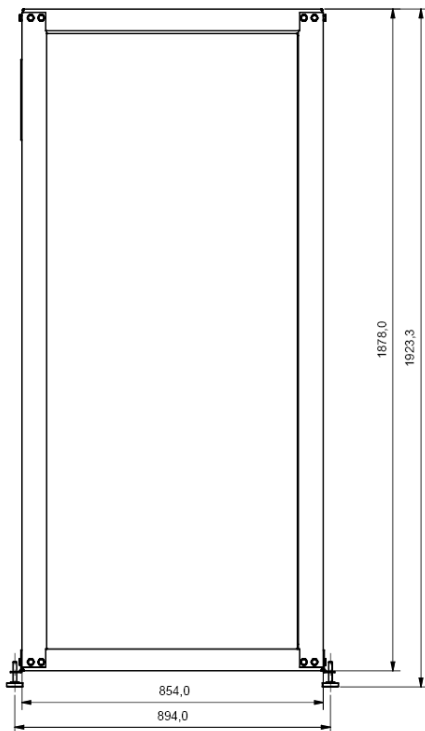
El cerramiento del GCC esta construido mediante un cerramiento contenedor que protege los equipos de las agresiones del ambiente exterior. Dicho armario esta realizada en chapa de acero con tratamiento anticorrosión, de alta resistencia mecánica y recubierto con un revestimiento aislante que le hace las funciones de aislamiento térmico y acústico.

El cerramiento cuenta con puertas abatibles de modo que se puede acceder a cualquier elemento desde el exterior.



Dimensiones de los cerramientos

MODELO	PROFUNDIDAD (mm)	ANCHO (mm)	ALTO (mm) (Modulo)	ALTO (mm) (Modulo con patas ± 60 mm)	ALTO CON CHIMENEA (mm)
GCC 067	854	1 708	1.898	1.979	2.169
GCC 088	854	1 708	1.898	1.979	2.169
GCC 105	854	1 708	1.898	1.979	2.169
GCC 134	854	2 562	1.898	1.979	2.169
GCC 176	854	2 562	1.898	1.979	2.169
GCC 210	854	2 562	1.898	1.979	2.169
GCC 264	854	3 416	1.898	1.979	2.169
GCC 315	854	3 416	1.898	1.979	2.169
GCC 352	854	4 270	1.898	1.979	2.169
GCC 420	854	4 270	1.898	1.979	2.169
GCC 525	854	5 124	1.898	1.979	2.169
GCC 680	854	5 978	1.898	1.979	2.169
GCC 785	854	6 832	1.898	1.979	2.169
GCC 840	1.708	5 124	1.898	1.979	2.169
GCC 944	1.708	5 124	1.898	1.979	2.169
GCC1050	1.708	5 978	1.898	1.979	2.169
GCC1154	1.708	5 978	1.898	1.979	2.169

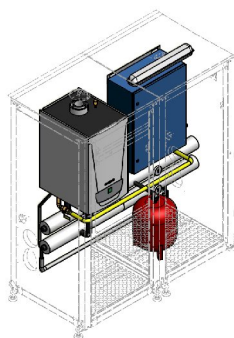


Características calderas Bios Plus F

Caldera modelo BIOS PLUS F		70	90	110
Categoría		II2H3P	II2H3P	II2H3P
Caudal térmico nominal kW	kW	66,9	87,4	104,9
Caudal térmico reducido kW	kW	7,4	9,7	11,7
Potencia térmica nominal 80/60°C	kW	65	85	102
	kcal/h	55.900	73.100	87.720
Potencia térmica nominal 50/30°C	kW	70,2	91,8	110,2
	kcal/h	60.372	78.948	94.772
Potencia térmica reducida 80/60°C	kW	7,2	9,4	11,4
	kcal/h	6.192	8.084	9.804
Potencia térmica reducida 50/30°C	kW	7,8	10,3	12,4
	kcal/h	6.708	8.858	10.664
Nº de distintivo de homologación		CE- 0085 CM 0128		
Rendimiento según la Directiva 92/42/CEE	—			
Presión máxima agua circuito térmico	bar	4	4	4
Contenido de agua	litros	6	9	10
Caudal másico Gas Natural (Potencia térmica nominal)	kg/s	0,031	0,04	0,047
Caudal másico Gas Natural (Carga parcial)	kg/h	0,004	0,005	0,005
Temperatura humos máx (Retorno 60°C)	°C	76	70	70
Clase NOx (EN 297 - EN 483)	—	5	5	5
Tipo de gas	—	G20	G20	G20
	—	G31	G31	G31
Presión de alimentación gas natural 2H (G20)	mbar	20	20	20
Presión de alimentación gas propano 3P (G31)	mbar	37	37	37
Tensión de alimentación eléctrica	V	220	220	220
Potencia eléctrica nominal	W	95	130	165
Peso neto	kg	50	83	93
Dimensiones				
altura	mm	766	952	952
ancho	mm	450	600	600
profundidad	mm	505	584	584
Grado de protección contra la humedad y la penetración del agua (**)		IPX5D	IPX5D	IPX5D

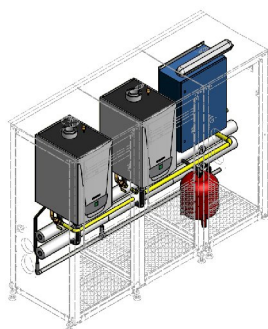
(**) según EN 60529

Generador de Calor en Cubierta GCC
GCC de 66.9 a 104.9 kW



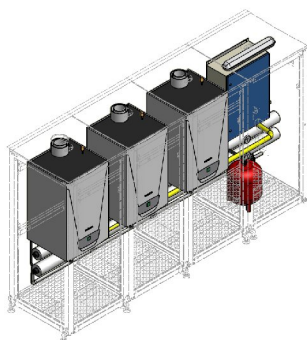
Modelo de GCC		GCC 067	GCC 088	GCC 105
Configuración		1 x 66,9	1 x 87,9	1 x 104,9
Nº de módulos		2	2	2
Caudal térmico nominal kW	kW	66,9	87,9	104,9
Caudal térmico reducido kW	kW	7,4	9,7	11,7
Potencia térmica nominal 80/60°C	kW	65	85	102
	kcal/h	55.900	73.100	87.720
Potencia térmica nominal 50/30°C	kW	70,2	91,8	110,2
	kcal/h	60.372	78.948	94.772
Potencia térmica reducida 80/60°C	kW	7,2	9,4	11,4
	kcal/h	6.192	22.102	24.940
Potencia térmica reducida 50/30°C	kW	7,8	10,3	12,4
	kcal/h	6.708	8.858	10.664
Volumen de agua en caldera	litros	6	9	10
Volumen de agua en el juego de conexiones	litros	0,78	1,37	1,37
Volumen de agua del colector hidráulico	litros	7,5	7,5	7,5
Volumen TOTAL	litros	14,3	17,9	18,9
Peso caldera	kg	50	83	93
Peso del colector	kg	15,2	15,2	15,2
Peso del armario	kg	100	100	100
Peso TOTAL	kg	255	288	298
Peso TOTAL con agua	kg	268,9	305,5	316,5
Conexiones del colector hidráulico		DN 40	DN 40	DN 40
Dimensiones del armario:				
Altura	mm	1898	1898	1898
Anchura	mm	1708	1708	1708
Profundidad	mm	854	854	854

Generador de Calor en Cubierta GCC
GCC de 133,8 a 209,8 kW



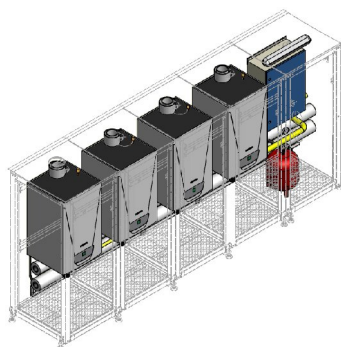
Modelo de GCC		GCC 134	GCC 176	GCC 210
Configuración		2 x 66,9	2 x 87,9	2 x 104,9
Nº de módulos		3	3	3
Caudal térmico nominal kW	kW	133,8	175,8	209,8
Caudal térmico reducido kW	kW	7,4	9,7	11,7
Potencia térmica nominal 80/60°C	kW	130	170	204
	kcal/h	111.800	146.200	175.440
Potencia térmica nominal 50/30°C	kW	140,4	183,6	220,4
	kcal/h	120.744	157.896	189.544
Potencia térmica reducida 80/60°C	kW	7,2	9,4	11,4
	kcal/h	6.192	8.084	9.804
Potencia térmica reducida 50/30°C	kW	7,8	10,3	12,4
	kcal/h	6.708	8.858	10.664
Volumen de agua en calderas	litros	12	18	20
Volumen de agua en el juego de conexiones	litros	1,56	2,74	2,74
Volumen de agua del colector hidráulico	litros	11,3	19	19
Volumen TOTAL	litros	24,8	39,7	41,7
Peso calderas	kg	100	166	186
Peso del colector	kg	22,8	31,8	31,8
Peso del armario	kg	150	150	150
Peso TOTAL	kg	362	442	462
Peso TOTAL con agua	kg	387,2	481,5	503,5
Conexiones del colector hidráulico		DN 40	DN 50	DN 65
Dimensiones del armario:				
Altura	mm	1898	1898	1898
Anchura	mm	2562	2562	2562
Profundidad	mm	854	854	854

Generador de Calor en Cubierta GCC
GCC de 262,2 a 314,7 kW



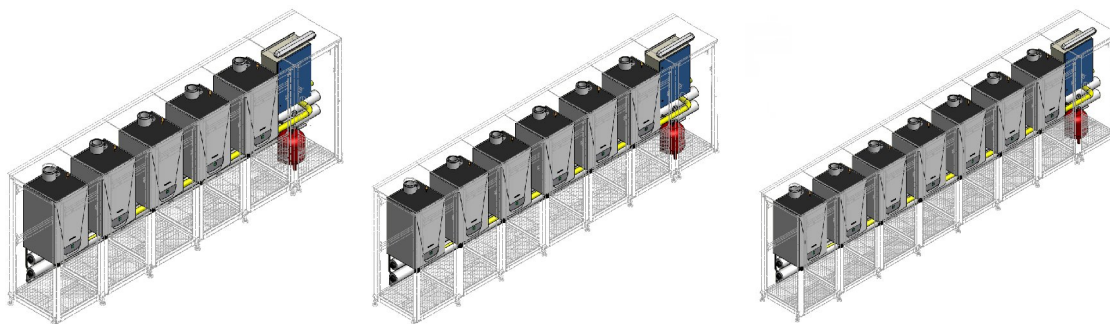
Modelo de GCC		GCC 264	GCC 315
Configuración		3 x 87,4	3 x 104,9
Nº de módulos		4	4
Caudal térmico nominal kW	kW	263,7	314,7
Caudal térmico reducido kW	kW	9,7	11,7
Potencia térmica nominal 80/60°C	kW	255	306
	kcal/h	219.300	263.160
Potencia térmica nominal 50/30°C	kW	275,4	330,6
	kcal/h	236.844	284.316
Potencia térmica reducida 80/60°C	kW	9,4	11,4
	kcal/h	8.084	9.804
Potencia térmica reducida 50/30°C	kW	10,3	12,4
	kcal/h	8.858	10.664
Volumen de agua en calderas	litros	27	30
Volumen de agua en el juego de conexiones	litros	4,11	4,11
Volumen de agua del colector hidráulico	litros	34,88	34,88
Volumen TOTAL	litros	66	69
Peso calderas	kg	249	279
Peso del colector	kg	54,5	54,5
Peso del armario	kg	200	200
Peso TOTAL	kg	602	632
Peso TOTAL con agua	kg	667,9	700,9
Conexiones del colector hidráulico		DN 50	DN 65
Dimensiones del armario:			
Altura	mm	1898	1898
Anchura	mm	3416	3416
Profundidad	mm	854	854

Generador de Calor en Cubierta GCC
GCC de 351,6 a 419,6 kW



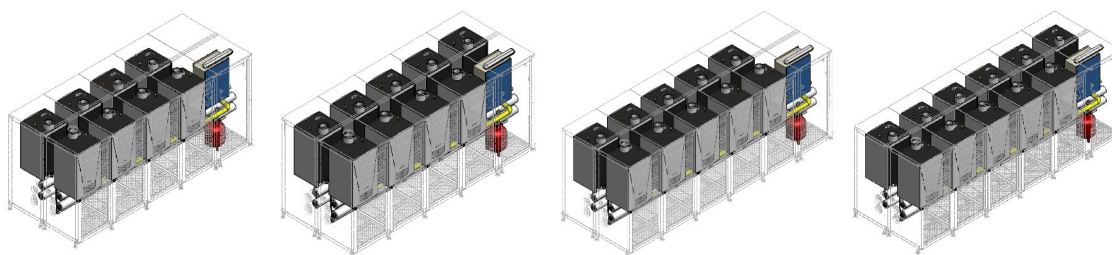
Modelo de GCC		GCC 352	GCC 420
Configuración		4 X 87,9	4 x 104,9
Nº de módulos		5	5
Caudal térmico nominal kW	kW	349,6	408
Caudal térmico reducido kW	kW	9,7	11,7
Potencia térmica nominal 80/60°C	kW	340	408
	kcal/h	292.400	350.880
Potencia térmica nominal 50/30°C	kW	367,2	440,8
	kcal/h	315.792	379.088
Potencia térmica reducida 80/60°C	kW	9,4	11,4
	kcal/h	8.084	9.804
Potencia térmica reducida 50/30°C	kW	10,3	12,4
	kcal/h	8.858	10.664
Volumen de agua en calderas	litros	36	40
Volumen de agua en el juego de conexiones	litros	5,48	5,48
Volumen de agua del colector hidráulico	litros	43,6	43,6
Volumen TOTAL	litros	85,1	89,1
Peso calderas	kg	332	372
Peso del colector	kg	68	68
Peso del armario	kg	250	250
Peso TOTAL	kg	753	793
Peso TOTAL con agua	kg	838,1	882,1
Conexiones del colector hidráulico		DN 65	DN 65
Dimensiones del armario:			
Altura	mm	1898	1898
Anchura	mm	4270	4270
Profundidad	mm	854	854

Generador de Calor en Cubierta GCC
GCC de 524,5 a 734,3 kW



Modelo de GCC		GCC 525	GCC 630	GCC 735
Configuración		5 x 104,9	6 x 104,9	7 x 104,9
Nº de módulos		6	7	8
Caudal térmico nominal kW	kW	524,5	629,4	734,3
Caudal térmico reducido kW	kW	11,7	11,7	11,7
Potencia térmica nominal 80/60°C	kW	510	612	669,2
	kcal/h	438.600	526.320	575.512
Potencia térmica nominal 50/30°C	kW	551	661,2	735
	kcal/h	473.860	568.632	632.100
Potencia térmica reducida 80/60°C	kW	11,4	11,4	11,4
	kcal/h	9.804	9.804	9.804
Potencia térmica reducida 50/30°C	kW	12,4	12,4	12,4
	kcal/h	10.664	10.664	10.664
Volumen de agua en calderas	litros	50	60	70
Volumen de agua en el juego de conexiones	litros	6,85	8,22	9,59
Volumen de agua del colector hidráulico	litros	88,8	104	118,4
Volumen TOTAL	litros	146	172	198
Peso calderas	kg	465	558	651
Peso del colector	kg	105	123	140
Peso del armario	kg	300	350	400
Peso TOTAL	kg	977	1142	1307
Peso TOTAL con agua	kg	1123,1	1314,2	1505,4
Conexiones del colector hidráulico		DN 65	DN 80	DN 80
Dimensiones del armario:				
Altura	mm	1898	1898	1898
Anchura	mm	5124	5978	6832
Profundidad	mm	854	854	854

Generador de Calor en Cubierta GCC
GCC de 839,2 a 1153,9 kW



Modelo de GCC		GCC 840	GCC 944	GCC 1050	GCC 1154
Configuración		8 x 104,9	9 x 104,9	10 x 104,9	11 x 104,9
Nº de módulos		10	10	12	12
Caudal térmico nominal kW	kW	839,2	944,1	1.049	1.153,9
Caudal térmico reducido kW	kW	11,7	11,7	11,7	11,7
Potencia térmica nominal 80/60°C	kW	816	918	1.020	1.122
	kcal/h	657.728	739.944	822.160	904.376
Potencia térmica nominal 50/30°C	kW	881,6	991,8	1.102	1.212,2
	kcal/h	758.176	852.948	947.720	1.042.492
Potencia térmica reducida 80/60°C	kW	11,4	11,4	11,4	11,4
	kcal/h	9.804	9.804	9.804	9.804
Potencia térmica reducida 50/30°C	kW	12,4	12,4	12,4	12,4
	kcal/h	10.664	10.664	10.664	10.664
Volumen de agua en calderas	litros	80	90	100	110
Volumen de agua en el juego de conexiones	litros	11	12,3	13,7	15,1
Volumen de agua del colector hidráulico	litros	148	148	178	178
Volumen TOTAL	litros	239	250	291	303
Peso calderas	kg	744	837	930	1023
Peso del colector	kg	175	175	210	210
Peso del armario	kg	500	500	600	600
Peso TOTAL	kg	1540	1637	1870	1967
Peso TOTAL con agua	kg	1778,8	1887,7	2161,1	2270
Conexiones del colector hidráulico		DN 65	DN 65	DN 65	DN 65
Dimensiones del armario:					
Altura	mm	1898	1898	1898	1898
Anchura	mm	5124	5124	5978	5978
Profundidad	mm	1708	1708	1708	1708



REMICA Servicios Energéticos, S.A
Gamonal, 25
28031 Madrid
Teléfono: 91 396 03 00
Fax: 91 396 316
remica@remica.es